

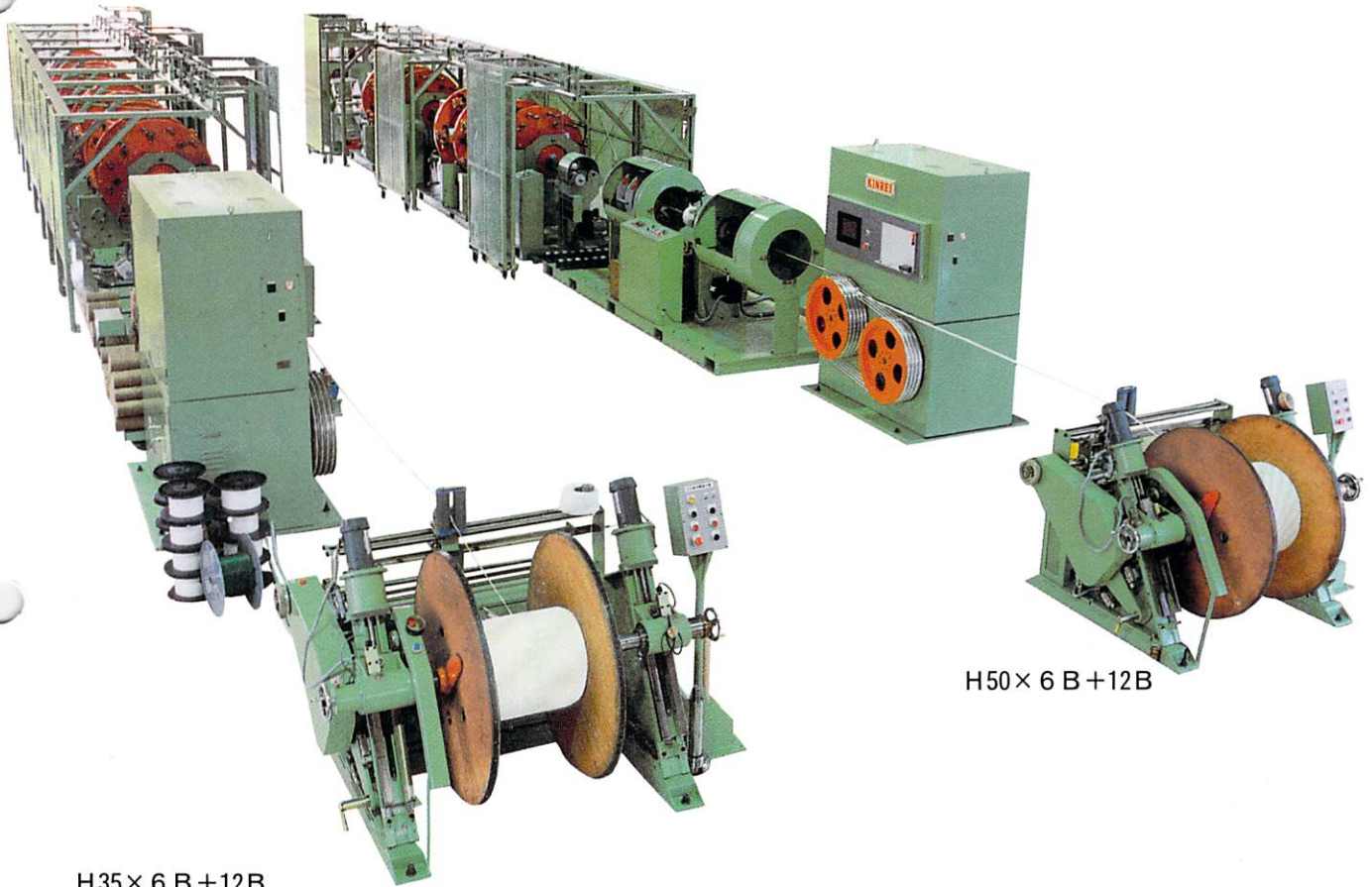


KINREI

MODEL H35・H50・H60

被覆銅線の多芯撚りを高速、高能率で行う籠型（プラネタリー）撚線機です。制御盤は、グラフィック操作パネルを採用、画面を見ながらピッチ設定などができるので操作は簡単です。

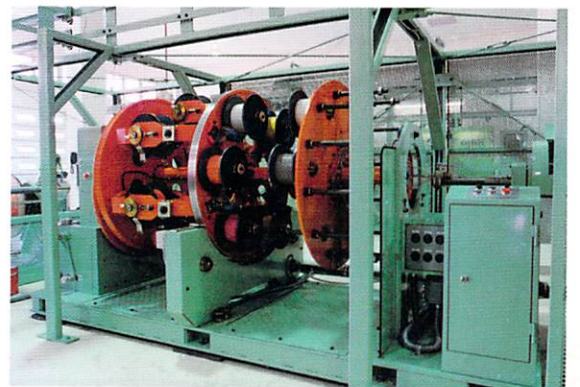
プラネタリー型撚線機



H35×6 B+12B

H50×6 B+12B

**KINREI
MACHINERY(1934)
Co.,Ltd.**





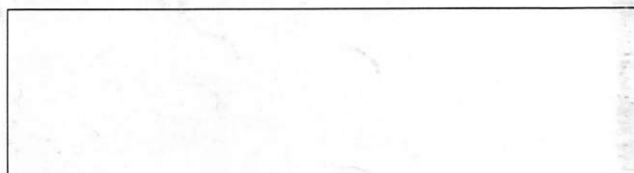
KINREI

主 仕 様

ゲージ回転数 r.p.m	ケージ数/ボビン外径	φ350	φ500	φ600
	6B	160	130	100
	12B	120	100	70
	18B	90	70	50
ボビン張力調整	パウダーブレーキ/ヒステリシスブレーキ/特殊ひもブレーキ			
断線検出	ボビン回転停止検出/タッチ式			
ボビン装着	シャフトレス (インターロック付)			
安全カバー	開閉レール式/巻上式			
センターテープ巻	型 式	TE型	TX型	TZA型
	駆 動 方 式	カウンター軸 駆動	ACサーボモーター 単独駆動	カウンター軸 駆動
	張 力 調 整	メカニカルダンシング方式	ヒステリシス/パウダー	ヒステリシス/パウダー
	テープパット径	Max.400		
	自 動 停 止	光電式/カウンター		
巻 取 機	型 式	DU-S	DU-M	DU-L
	ボビン径	Max.φ800	Max.φ1200	Max.φ1700
	巻取調整	サーボモーター (トルク制御) /パウダー		
	ボビン装着	シャフトレス		
	ボビン昇降	モーター2基使用		
	トラバース (ユーイング社製)	UT-40	UT-50	UT-60

特 長

- ・張力調整は運転中でも可能
- ・ウレタン式アンダーローラーを採用
- ・ボビン交換はワンタッチ式



(形態、仕様は予告なく変更することがあります)

株式会社 **キンレイ**

本 社 東京都港区芝2-29-13 〒105
T E L. 03 (3451) 5101 (代表)

埼玉工場 埼玉県行田市佐間1-14-36 〒361
T E L. 0485 (54) 0451 (代表)
I . S . W . 岩手県胆沢郡胆沢町小山字森161-1 〒023-04
T E L. 0197 (47) 2190 (代表)



KINREI

MODEL H35·H50·H60

This stranding machine is planetary cargo type to strand the coated copper wire in high speed and high efficiency. Graphic operation panel is adopted in the control panel and it makes easy to operate because you can set the pitch while watching the screen.

Planetary cargo type stranders



H35 x 6 B + 12B

H50 x 6 B + 12B

**KINREI
MACHINERY(1934)
Co.,Ltd.**





Main Specifications

Rotation number for gauge r.p.m	Gauge number/Bobbin diameter	ϕ 350	ϕ 500	ϕ 600
	6B	160	130	100
	12B	120	100	70
	18B	90	70	50
Tension adjustment for bobbin	Powder brake / hysteresis brake / special string brake			
Wire brake detector	Bobbin rotation stop detector / touch system			
Bobbin attachment	Shaftless (Interlock system)			
Safety cover	Openin & closing rail / roll-up system			
Center taping	Model	TE	TX	TZA
	Drive type	Counter shaft drive	AC servomotor single drive	Counter shaft drive
	Tension adjustment	mechanical dancing method	Hysteresis/powder	Hysteresis/powder
	Diameter for tape pad	Max.400		
	Automatic stop	Charging / Counter		
Take-up machine	Model	DU-S	DU-M	DU-L
	Bobbin diameter	Max. ϕ 800	Max. ϕ 1200	Max. ϕ 1700
	Take-up adjustment	Servomotor (torque control) / Powder		
	Bobbin attachment	Shaftless		
	Up & down for bobbin	2 motors		
	Traverse (Uhing)	UT-40	UT-50	UT-60

Features

- Tension adjustment is available while running machine
- Urethane Under rolls
- One touch bobbin replacement

(形態、仕様は予告なく変更することがあります)

株式会社 キンレイ

本社 東京都港区芝2-29-13 〒105
T E L. 03 (3451) 5101 (代表)

埼玉工場 埼玉県行田市佐間1-14-36 〒361
T E L. 0485 (54) 0451 (代表)
I. S. W. 岩手県胆沢郡胆沢町小山字森161-1 〒023-04
T E L. 0197 (47) 2190 (代表)