

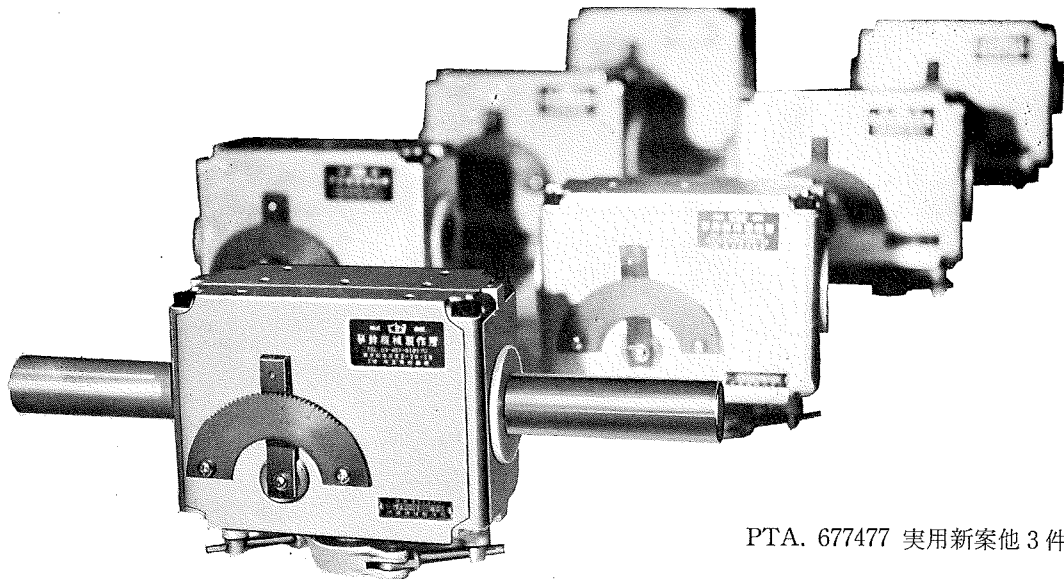
KINREI

BE型 ベンリートラバース

このベンリートラバースは有限会社伊藤機械製作所 (VTシリーズ) との技術提携によって自社製作 (BEシリーズ) したもので、「トラバースのメインシャフトを一定方向に回転させるだけ」なのであらゆる巻取機械の設計は勿論、旧型巻取機械の改造、現在使用中の巻取機械、撚線機等にも簡単に取付けられます。また精密機械の送り装置にも使用できます。

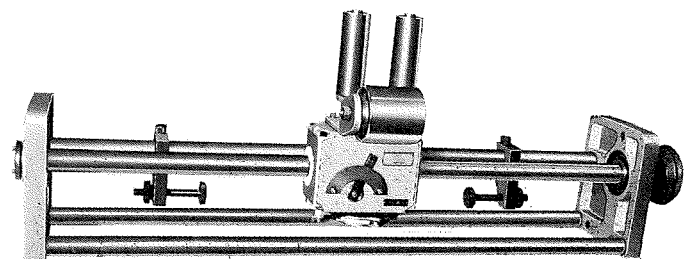
特長

- ・トラバースのメインシャフトの回転数を変えずにピッチ及びストロークが自由に変わることができます。
- ・送りピッチは表示板にロックするスプリングレバーにより調節できます。
- ・極めてコンパクトでしかも堅牢であり、従来の電気式よりも故障がない。
- ・取付が簡単なので使用中の機械の改造もらくにでき、また他機との兼用もできます。
- ・小型であるがトルク (推力) が極めて強力である。

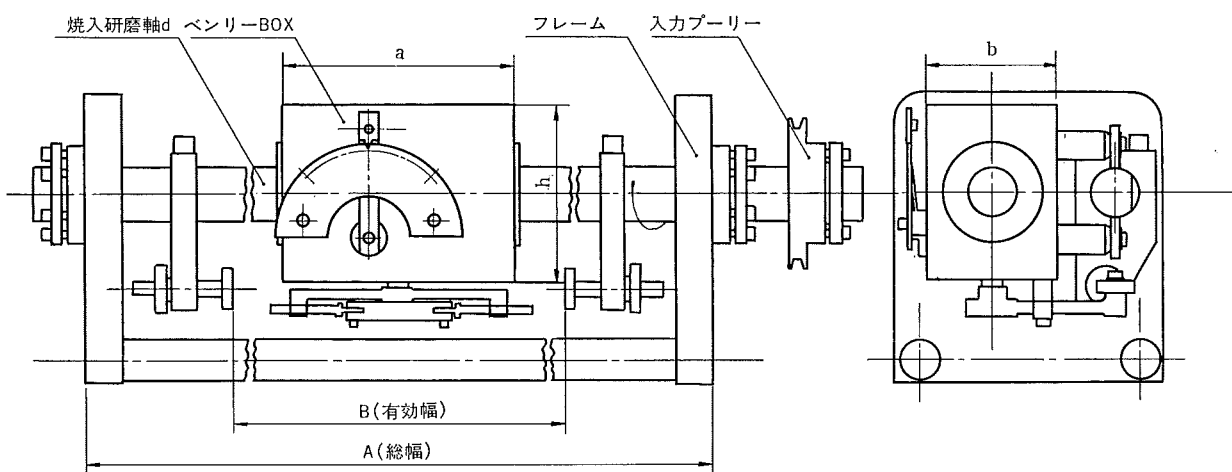


PTA. 677477 実用新案他 3 件商標登録済

**KINREI
MACHINERY (1934)
Co., Ltd.**



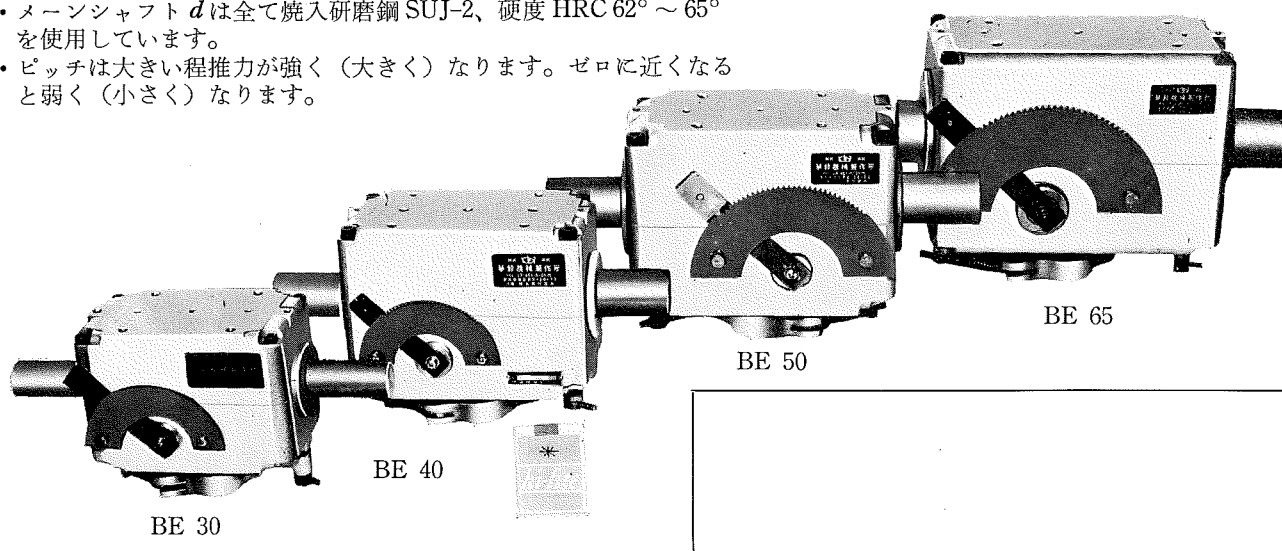
KINREI LICENCED by ITO.



仕様及び寸法表 (BEシリーズ)

型式	メインシャフト			入力回転数 常用 (r.p.m)	最大送り ピッチ l r.p.m (mm)	推力 (kg)	ボックス寸法			完 成 品			
	d (mm)	回 転 方 向	突出方向 右R 左L				長さ a (mm)	幅 b (mm)	高さ h (mm)	総巾 A (mm)	有効巾 B (mm)	シャフト 長さ L (mm)	入力プーリー A 型 (mm)
BE 30	3 0	時 計 方 向	R	120	0 } 25	2 5	165	90	122	600	250	740	φ100
			L							700	350	840	
										800	450	940	
BE 40	4 0	〃	R	100	0 } 30	4 0	205	105	154	800	400	905	φ125
			L							900	500	1005	
										1000	600	1105	
BE 50	5 0	〃	R	80	0 } 40	6 0	240	136	180	1000	550	1180	φ150
			L							1100	650	1280	
										1200	750	1380	
BE 65	6 5	〃	R	60	0 } 50	8 0	280	160	210	1200	675	1540	φ180
			L							1300	775	1640	
										1500	975	1740	

- 最大送り幅はシャフト直径 $d \times 15$ 以内で御使用下さい。
- メインシャフト d は全て焼入研磨鋼 SUJ-2、硬度 HRC 62° ~ 65° を使用しています。
- ピッチは大きい程推力が強く (大きく) なります。ゼロに近くなると弱く (小さく) なります。



(形態、仕様は予告なく変更することがあります)