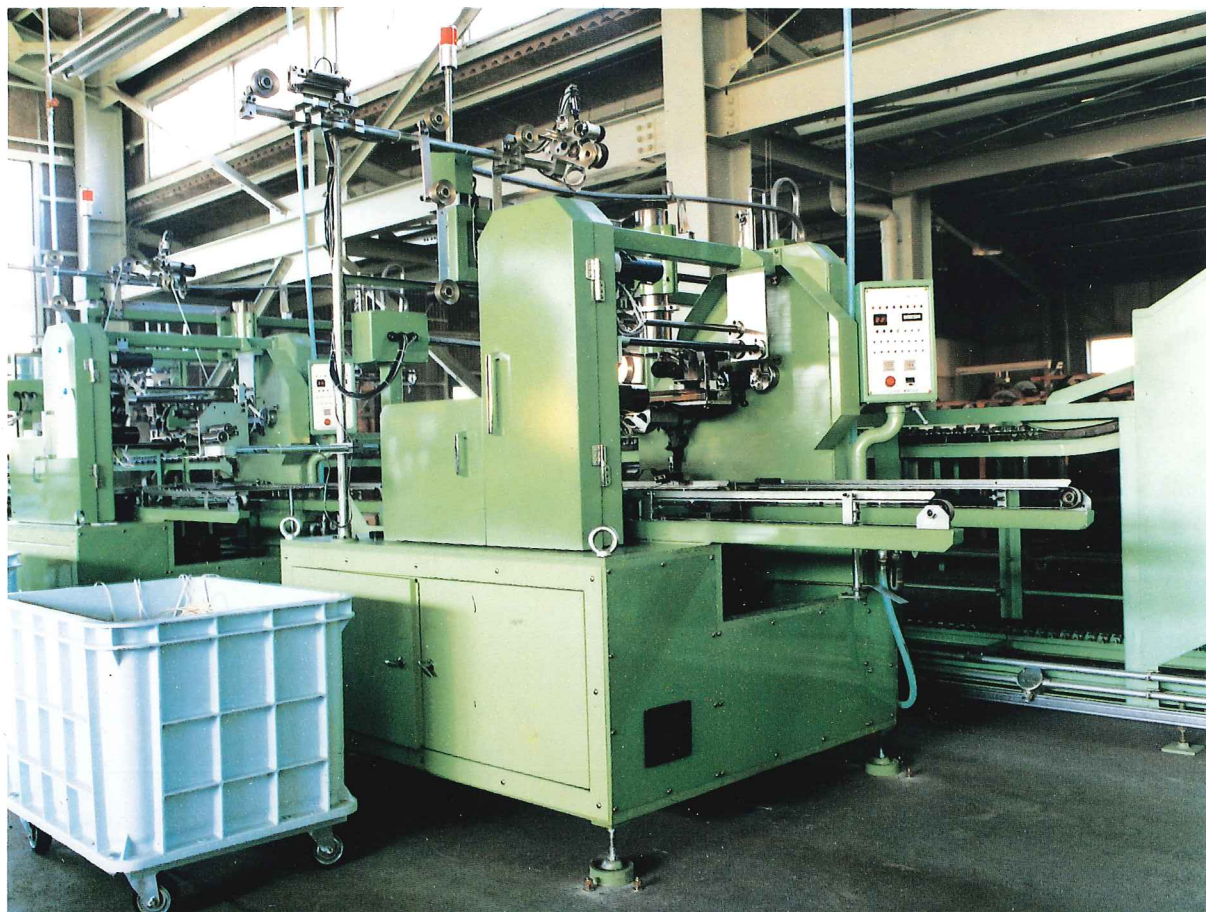




KINREI

自動カーリングマシン (マイコンシステム制御内蔵)

従来、手巻方式であったスパイラルコードの製造をCPUを導入した本機が全自動製造に替えました。本機の出現により、今後も需要の増大が見込まれる通信機、電話機、パソコンなどの業界に均一で多量多品種のスパイラルコードが容易に生産・供給ができるようになりました。ぜひ、本機の導入を御計画ください。



**KINREI
MACHINERY(1934)
Co., Ltd.**





機械主仕様および機械能力

機 械 寸 法	: 1100×1950×1300H
重 量	: 約250kg
動 力 源	: AC 200V(単相) 500VA Air MAX 5kg/cm ²
駆 動 源	: DCモーター、エアシリンダー

両端直線部長さ

巻き始め側	: 50~300mm
巻き終り側	: 75~500mm
巻き長さ	: 150~550mm
モジュラコード	: 3.0~6.0mm幅
丸コード	: φ3.0~φ6.0
サイクルタイム	: 20sec~25sec
生産能力	: 140~180本/h
コイル内径	: φ5.5~φ10.0

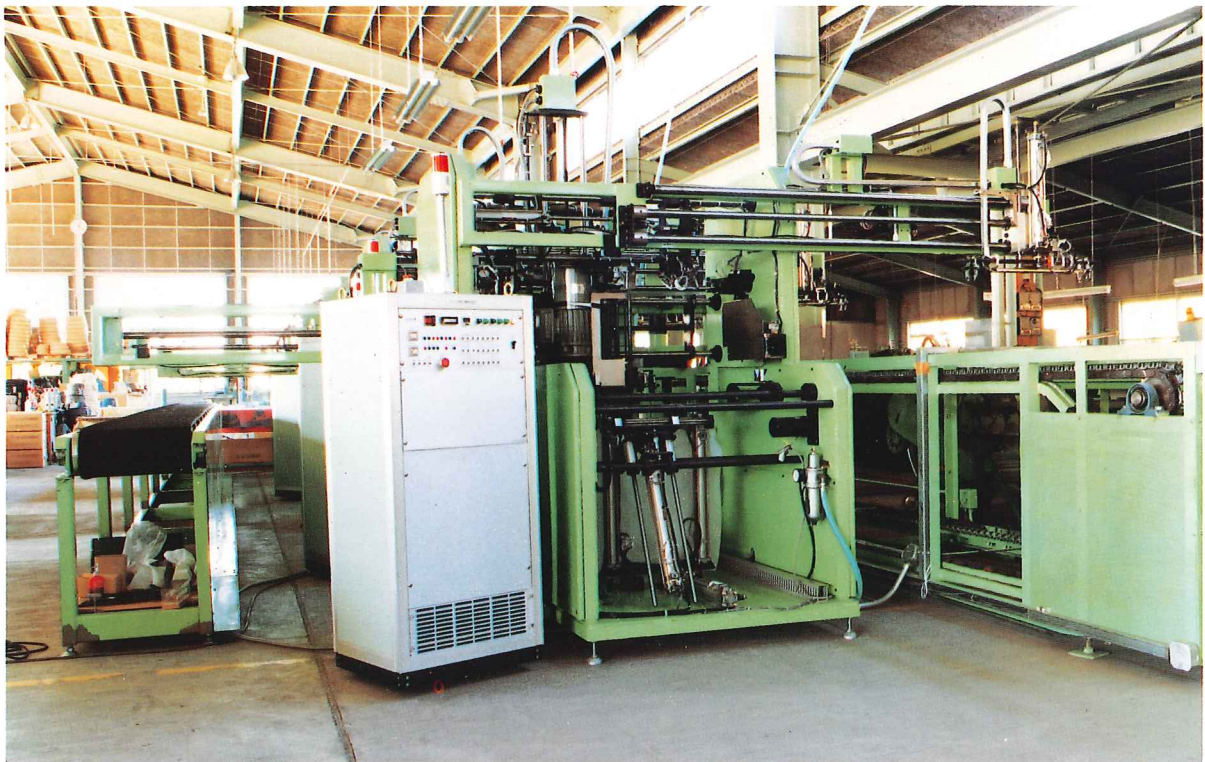
機械の作業範囲

電線の自動巻き付け、自動切断、治具の自動供給、
治具の自動取り出し (25本の治具収容可能)
設定巻き数の自動管理、設定巻き長さの自動管理

本機の特長: 制御方式がワンボードマイコン(ALP90B) 搭載: 操作もトラブルも単純作業のみで処理します。

カールコード自動逆巻機

本機の特長: コード端を固定する摺動子(玉かんざし)が、治具棒から外しながらひねります。



カールコードのバネ性は、単に“クセ”を付けるだけでは生まれません。右、左巻きにし、熱を加え、冷却し、そして逆巻きに戻します。

当社は、ユーザーの用途にかなりの差異がありますので、自動機の範囲内において全システムを設計・製作いたします。

製造: アルファー技研工業株式会社

兵庫県尼崎市南塚口町1-16-12 〒661

TEL. 06 (427) 2277

FAX. 06 (427) 0701

(形態、仕様は予告なく変更することがあります)

株式会社 琴鈴機械製作所

本 社 東京都港区芝2-29-13 〒105

TEL. 03 (451) 5101 (代表)

FAX. 03 (452) 6005

埼玉第一工場 埼玉県行田市佐間1-14-36 〒361

TEL. 0485 (53) 0501 (代表)

FAX. 0485 (53) 1261

埼玉第二工場 埼玉県行田市長野1-30-35 〒361

TEL. 0485 (54) 0451 (代表)

FAX. 0485 (53) 0708